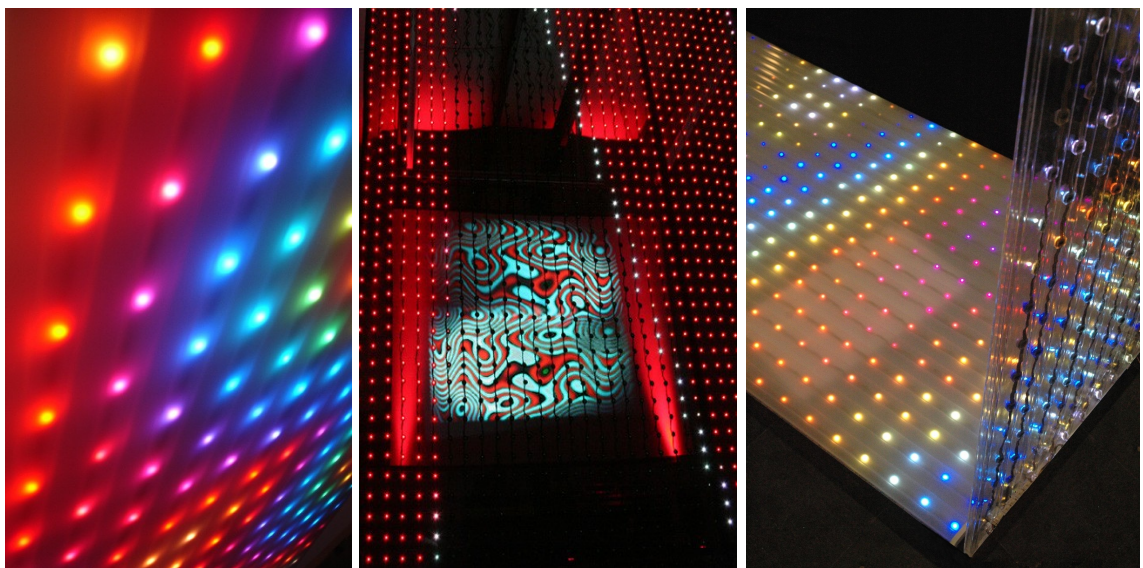


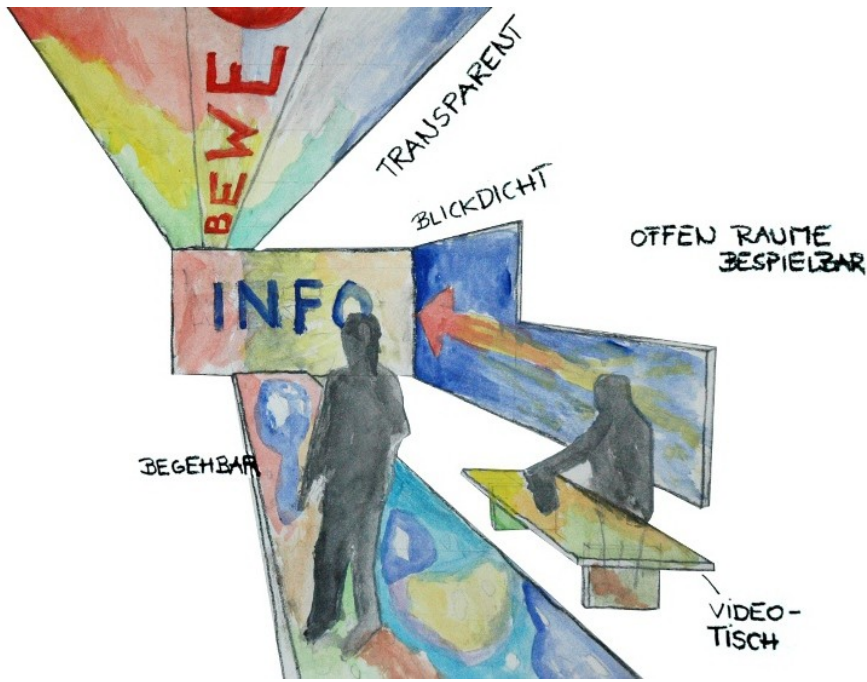
X-RAY Grundsystem

Die Basis unseres X-RAY Systems besteht aus mehr oder weniger transparenten Modulen die mit videofähigen LED's bestückt werden. Die Module bieten folgende Vorteile:

- Kantenlänge eines Moduls bis zu 4,80meter möglich (ohne Stege oder Verbindungen)
- Temperaturbeständigkeit normal: -20° bis +70° (-40° bis +90° möglich)
- mechanisch leicht zu bearbeiten (Ausschnitte möglich)
- hohe Stabilität durch Kammersystem
- niedriges Gewicht (4,2 kg pro qm)
- Brandschutzklasse B1 oder B2
- geringe Tiefe von 16 mm



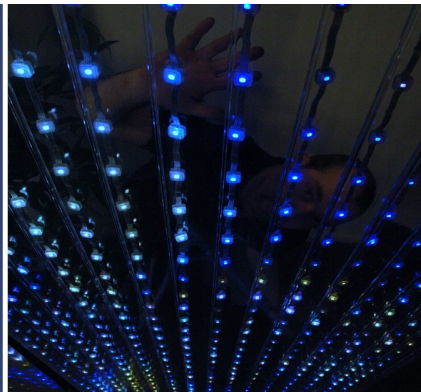
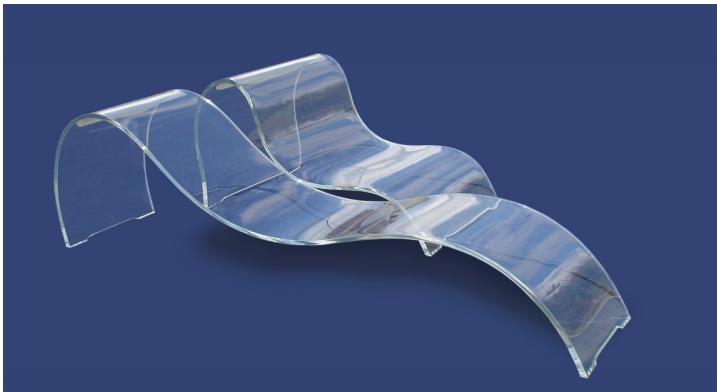
Die X-RAY Module sind aus glasklarem Plexiglas oder aus milchigen, lichtemittierenden PVC. Somit können in einem Raum transparente und blickdichte Bereiche geschaffen werden. Eine Kombination der Platten stellt durch die gleiche Bautiefe von nur 16 mm kein Problem dar.



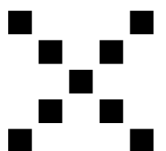
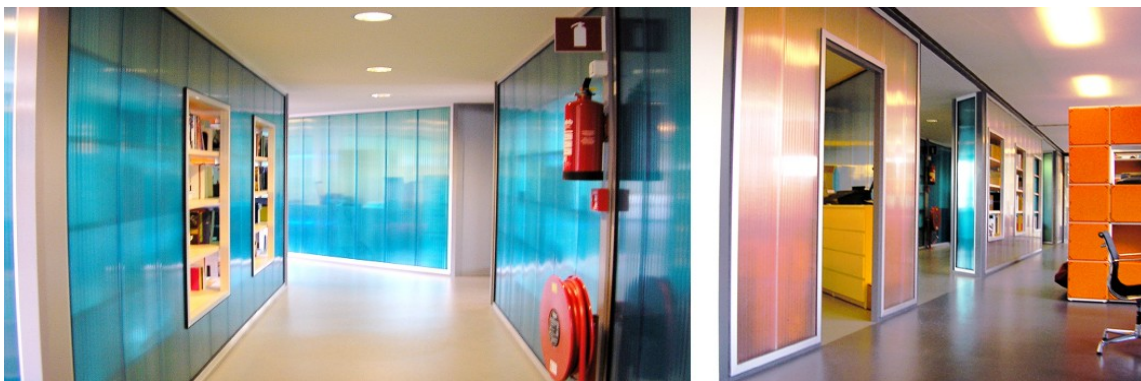
Design & Architektur

Durch die hohe Stabilität & die individuelle Gestaltungsmöglichkeit der einzelnen Elemente sind der Kreativität kaum Grenzen gesetzt.

Ob großflächige Informationselemente, oder farblich bespielte Möbel...
Lassen Sie sich inspirieren!



Die Elementgröße ermöglicht eine große Schaffensfreiheit im Design (20 - 480 cm möglich!).
Die einzelnen Module können mechanisch bearbeitet werden.
Somit sind Ausschnitte in den einzelnen X-RAY Elementen einfach zu verwirklichen.





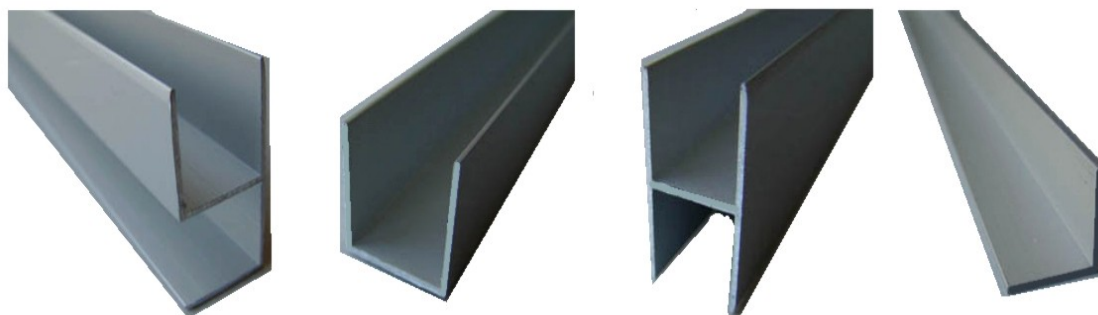
X-RAY LED System

SPEZIFIKATIONEN LED:

| | |
|--------------------------|-------------------------|
| Pixelabstand | 75 x 64 mm |
| Anzahl der Farben | 48 bit Farben pro Pixel |
| Abstrahlwinkel | 170° / 170° |
| Helligkeit | 2,5 cd / RGB LED |

SPEZIFIKATIONEN ELEMENTE:

| | |
|---------------|--|
| | transparent und diffus: |
| Breite | 20-120 cm möglich (Lagergrößen 100 und 120 cm) |
| Höhe | 20-480 cm möglich (Lagergrößen 200 und 250 cm) |
| Stärke | 16 mm (Mehrkammersystem bis 64 mm möglich) |



Zubehör & Profile:

Im festen Sortiment gibt es passendes Zubehör wie: Verbindungen, Abdeckschienen, verschiedene Profile bis hin zum Kantenabschlussband aus Aluminium. Das umfangreiche Zubehör ist in Edelstahl oder aus eloxiertem Aluminium erhältlich.

Sehen Sie hierzu auch die Abbildungen.

